

MEMÒRIA VALORADA PER A LA CONSTRUCCIÓ DE UNA SALA DE VETLLA

Avda. Francesc Macià, 35, 1r Telf: 973244289 FAX: 973248197 25007-LLEIDA E-mail: rmarti@coac.net

SITUACIÓ

Plaça Homenatge a la Vellesa s/n.

- 25266 -

MALDÀ -L'URGELL-

ARQUITECTE REDACTOR

ROC MARTÍ I RIBES

ARQUITECTE COL·LABORADOR

XAVIER PLANA I MARTÍ

PROMOTOR

Excm. AJUNTAMENT DE MALDÀ

MARÇ 2016

I.- ANTECEDENTS

L'Ajuntament de Maldà es propietari d'un edifici polivalent situat a la Plaça Homenatge a la Vellesa s/n.

Actualment s'estàn executant unes obres d'ampliació al solar del costat recentment adquirit per l'ajuntament. Aquestes obres d'ampliació consisteixen en l'ampliació del numero de residents de la Residencia Geriatrica i Centre de dia, situada a les plantes soterrani-1 i -2 respecte a l'accés per la plaça.

El nou edifici disposarà en planta soterrani-2 d'uns nous equipaments sanitaris, la planta -1 es distribueix per a 9 residents més i a la planta baixa l'ajuntament pretèn fer-hi una sala de vetlla.

II.- OBJECTE DE LA PRESENT MEMÒRIA VALORADA

L'OBJECTE DE LA PRESENT Memòria Valorada es definir i valorar les obres necessaries per a emplaçar en aquesta planta una sala de vetlla.

Aquestes obres consistiran en:

- Tancaments d'aquesta planta.
- Distribució interior segons projecte.
- Acabats interiors de paviments, alicatats, etc.
- Enguixats i fals sostre.
- Instal·lacions d'electricitat, fontaneria, calefacció, protecció contra incendis, etc, connectats als serveis generals del edifici.

III.- SITUACIÓ

El conjunt projectat i el que es objecte d'aquesta Memòria Valorada es situa a:

Plaça Homenatge a la Vellesa s/n.
25266 – MALDÀ
- L'URGELL –

IV.- EL PROMOTOR

Actua com a promotor a l'esmentada Memòria Valorada:

Excm. Ajuntament de Maldà

CIF: P-2516400-E

DOMICILI: Plaça Homenatge a la Vellesa s/n.
25266 – MALDÀ
- L'URGELL –

V.- RESUM DE SUPERFÍCIES

Les superfícies de les diferents dependències de la planta baixa es desglossen com segueix:

PLANTA BAIXA (AMPLIACIÓ)		
DENOMINACIÓ	SUPERFÍCIE ÚTIL M2.	IL.LUM. M2.
ACCÉS	3.50	8.05
ASEO	4.85	0.98
SALA	17.37	2.86
SALA REFRIGERADA	6.28	2.10
PAS-1	20.35	3.30
ESCALA	17.40	2.20
ASCENSOR	4.56	--
SUP. ÚTIL PLANTA BAIXA		69.75M2.
SUP. CONSTRUÏDA PLANTA BAIXA.....		95.14 M2.

VI.- PRESSUPOST

EI PRESSUPOST D'EXECUCIÓ MATERIAL DEL CONJUNT EDIFICAT, definit en la present MEMÒRIA VALORADA, s'estima que ascendeix a la quantitat de:

"CINQUANTA-VUIT MIL SEIXANTA-TRES EUROS AMB SETANTA-CINC CÈNTIMS (58.063,75 €)".

EI PRESSUPOST DE CONTRACTA DEL CONJUNT EDIFICAT, definit en la present MEMÒRIA VALORADA, s'estima que ascendeix a la quantitat de:

"VUITANTA-TRES MIL SIS-CENTS SIS EUROS (83.606,00 €)".

Lleida, març de 2016

EL PROMOTOR,

L'ARQUITECTE,

EXCM. AJUNTAMENT DE MALDÀ

ROC MARTÍ I RIBE

CODI	DESCRIPCIÓ	UTS	LONGITUD	AMPLADA	ALÇADA	PARCIAIS	QUANTITAT	PREU	IMPORT
CAPITOL 03 ESTRUCTURA									
03.01	m² FORJAT INSITU 25+5cm								
	Sostre amb cassetó de formigó de 25+5cm de cantell, amb nervis "insitu", intereixos de 82cm, llums inferiors a 6.00m. per anar recolzat sobre mur de formigó o jàssera plana o cantell. Inclous formigó HA-25 de consistència tova i grandaria de l'arid de 16mm, acer B500S de límit elàstic 5100kP/cm2 en barres corrugades per les armadures. Segons detalls en plànols d'estructura, s'inclou malla de retracció per a capa de compressió, part proporcional de pilars, jàsseres planes o de cantells de formigó armat i encofrats de forjats i de voladius amb separadors per garantir els recobriments mínims de les armadures.								
		1	94,84			94,84			
							94,84	65,50	6.212,02
	TOTAL CAPITOL 03 ESTRUCTURA.....								6.212,02

CODI	DESCRIPCIÓ	UTS	LONGITUD	AMPLADA	ALÇADA	PARCIALS	QUANTITAT	PREU	IMPORT
CAPITOL 04 COBERTES									
04.02	M2 COBERTA PLANA NO TRANSITABLE								
	Formació de coberta plana no transitable, coberta invertida, amb pendents de formigó cel.lular, impermeabilització amb una membrana d'una làmina de PVC flexible, aïllament tèrmic amb plaques de poliestirè extruït (3+3)cms de gruix, làmina separadora de feltre de polipropilè (geotextil) i acabat de terrat amb capa de 20cm de pedra seca, inclosos elements especials (minvell, aiguafons, etc.). Medició en projecció horitzontal.								
		1	94,84			94,84			
							94,84	58,50	5.548,14
	TOTAL CAPITOL 04 COBERTES.....								5.548,14

PRESSUPOST I AMIDAMENTS

Ajuntament de Maldà (4ª fase)

CODI	DESCRIPCIÓ	UTS	LONGITUD	AMPLADA	ALÇADA	PARCIAIS	QUANTITAT	PREU	IMPORT
CAPITOL 05 RAM DE PALETA									
05.02	M2 FAÇANA Paret de tancament de façana formada per paret de maó perforat de 13 cms. de gruix de 29x13x9 cms. per revestir, cambra d'aire amb 5 cms. d'aïllament i envà interior de 7 cms. de gruix. Es descomptaran la meitat dels buits superiors a 2,00 m2. Planta Baixa	1	126,77			126,77			
							126,77	51,20	6.490,62
05.03	M2 PARET DE 9 CMS. DE GRUIX Paret de 9 cms de gruix de totxana en divisions exteriors, totalment acabada.	2	2,40	2,70		12,96			
		1	1,20	2,70		3,24			
		1	3,00	2,70		8,10			
		1	2,20	2,70		5,94			
		1	2,90	2,70		7,83			
							38,07	19,50	742,37
05.04	M2 PARET GERO DE 15CMS. Execució de paret de gero de 15cms. de gruix, preparada per a revestir, col·locada amb morter de C.P. i formació d'última junta amb pasta de guix. S'inclou bastides i estis necessaris per a la seva execució. Es descomptarà la meitat de les obertures superiors a 1,00m2.	1	8,30	2,70		22,41			
		1	2,90	2,70		7,83			
							30,24	28,50	861,84
05.06	ML TRENCAAIGÜES DE PEDRA NATURAL Subministrament i col·locació de trenca aigües de pedra natural, de 4 cms. de gruix amb gotero totalment acabat.	1	9,00			9,00			
							9,00	26,00	234,00
05.08	M2 CAPA DE NIVELLACIÓ EN SOSTRES Capa de nivellació del suport de paviments, de 3cms de gruix, amb morter de ciment 1:6, elaborat a l'obra amb formigonera de 165l. S'inclou làmina separadora de feltre de polipropilè amb un pes de 200 a250gr/m2.	1	53,24			53,24			
							53,24	5,60	298,14
05.10	ML LLINDA Subministrament i col·locació de llinda en obertures, prefabricada, inclòs reforç i anclatge.	1	11,40			11,40			
							11,40	29,50	336,30
05.12	ML MARXAPEUS Marxapeusformat per esglaó de pedra artificial blanca, de gruix aproximat 3-5cm i ample variable, col·locat amb morter hidrofug. S'inclou replanteig, totalment acabat segons plànol de projecte.	1	1,50			1,50			
		1	1,20			1,20			
							2,70	28,60	77,22
	TOTAL CAPITOL 05 RAM DE PALETA.....								9.040,49

PRESSUPOST I AMIDAMENTS

Ajuntament de Maldà (4ª fase)

CODI	DESCRIPCIÓ	UTS	LONGITUD	AMPLADA	ALÇADA	PARCIAIS	QUANTITAT	PREU	IMPORT
CAPITOL 07 REVESTIMENTS I PINTURES									
07.01	M2 ARREBOSSATS Arrebossat mestrejat sobre parament vertical interior amb morter de CP 1:4, CM: 0-4-8	1	23,22			23,22			
							23,22	13,50	313,47
07.02	M2 ENGUIXAT V INT. GUIX YF Enguixat sobre parament vertical interior a bona vista, a 3.00 m d'alçada màxima, amb guix YF i acabat lliscat del mateix guix. S'inclouen arestes i cantonades. En façanes i mitgeres.	1	200,88			200,88			
							200,88	6,00	1.205,28
07.04	M2 CEL RAS DE PLADUR Subministre i col·locació de cel ras de pladur totalment acabat segons plànol de projecte i normativa.	1	71,22			71,22			
							71,22	23,50	1.673,67
07.05	M2 PINTURA DE COLOR AL PLÀSTIC LLIS EN PARAMENTS VERTICALS INT. Pintura de color (a determinar per la propietat) en paraments verticals interiors al plàstic llis, amb una capa de fons i dues d'acabat. S'inclouen repasos de pintura.	1	200,88			200,88			
							200,88	3,50	703,08
07.06	M2 PINTURA AL PLÀSTIC LLIS EN PARAMENTS HORIZONTALS/INCLINATS INT. Pintura de paraments horitzontals interiors al plàstic llis, amb una capa de fons i dues d'acabat. S'inclouen repasos de pintura. Els paraments inclinats es mesuraran en planta.	1	71,22			71,22			
							71,22	3,50	249,27
07.07	M2 ESTUC MONOCAPA EN FAÇANES Estuc monocapa tipus Revetón o similar col·locat mitjançant estesa, amb acabat rugós CM 0-4-8.	1	179,74			179,74			
							179,74	24,50	4.403,63
	TOTAL CAPITOL 07 REVESTIMENTS I PINTURES								8.548,40

CODI	DESCRIPCIÓ	UTS	LONGITUD	AMPLADA	ALÇADA	PARCIALS	QUANTITAT	PREU	IMPORT
CAPITOL 08 PAVIMENTS I ENRAJOLATS									
08.03	M2 PAVIMENT DE TERRASSO O SIMILAR PER INTERIORS Paviment de granit blanco cristal en zona d'escala comunitària, peça perímetre escales i replans, en zona rampa abuxardat col·locat a truc de maceta amb morter mixt 1:2:10, elaborat a obra amb formigona de 165 l., s'inclou el rejuntat segons D.F.. S'inclou part proporcional de socol corresponent de 7 cms d'alt totalment acabat i rejuntat.	1	71,22			71,22			
							71,22	42,00	2.991,24
08.05	M2 ENRAJOLAT DE PARAMENTS VERTICALS INTERIORS (BANYS) Enrajolat de parament vertical interior corresponent a banys, a 3,00 m d'alçaria com a màxim amb rajola de gres porcelànic model Kuartz crema de la marca comercial Gres Catalan amb mides 20x58 i 10x58 col·locades a trencajunts amb morter adhesiu, totalment col·locades i rejuntades. S'inclou cenefa col·locada a mitja alçada en tot el perímetre. A determinar segons propietat.	1	23,22			23,22			
							23,22	33,00	766,26
TOTAL CAPITOL 08 PAVIMENTS I ENRAJOLATS									3.757,50

CODI	DESCRIPCIÓ	UTS	LONGITUD	AMPLADA	ALÇADA	PARCIAIS	QUANTITAT	PREU	IMPORT
CAPITOL 09 FUSTERIA INTERIOR									
09.01	PA SUB/COL FUSTERIA INTERIOR TIPUS P								
	Subministre i col.locació de fusteria interior de fusta (montada sobre bastiment base de fusta) , en nombre, maniobrabilitat, mides, materials i acabats segons descripció de projecte d'execució (en els corresponents plànols de fusteria i detalls de fusteria), incloses manetes, claus i tots els ferratges per al seu correcte funcionament.								
	Porta 0.80x2.10	1	400,00			400,00			
	Porta RF 0.80x2.10	1	460,00			460,00			
							860,00	1,00	860,00
09.02	ML PASSAMÀ INOX								
		1	17,20			17,20			
							17,20	28,50	490,20
	TOTAL CAPITOL 09 FUSTERIA INTERIOR.....								1.350,20

CODI	DESCRIPCIÓ	UTS	LONGITUD	AMPLADA	ALÇADA	PARCIAIS	QUANTITAT	PREU	IMPORT
CAPITOL 10 FUSTERIA EXTERIOR									
10.01	PA SUB/COL FUSTERIA EXTERIOR D'ALUMINI LACAT								
	Subministre i col·locació de fusteria exterior d'alumini lacat, color (a determinar per la propietat) i perfil·leria interior amb ruptura de pont tèrmic; col·locada sobre bastiment de base, de dimensions i especificacions segons plànols de projecte corresponents, inclòs bastiment base amb tub d'acer galvanitzat i vidre aïllant de dues llunes incolores de 4 mm de gruix cada una i cambra d'aire de 8 mm (tipus Climallit). S'inclou, col·locació, replanteig, segellat, persiana enrotllable d'alumini del mateix color que la fusteria, de lamelles de 14 a 14,5 mm de gruix de 40 a 45 mm d'alçària i de 4,5 a 5 kg per m2, incloses guies laterals, comandament manual amb cinta, i tots es accessoris necessaris per al seu correcte funcionament.								
	Fusteria exterior	1	1,00			1,00		4.500,00	4.500,00
	TOTAL CAPITOL 10 FUSTERIA EXTERIOR.....								4.500,00

CODI	DESCRIPCIÓ	UTS	LONGITUD	AMPLADA	ALÇADA	PARCIALS	QUANTITAT	PREU	IMPORT
CAPITOL 12 INSTAL·LACIÓ XARXA SANEJAMENT									
12.05	PA INSTAL·LACIÓ DE XARXA D'EVAQUACIÓ HORIZONTAL								
	Instal·lació de xarxa d'evacuació horitzontal d'aigües residuals i de pluja, formada per conductes de PVC de diàmetre variable, encastats, penjats de sostre i soterrats segons disposició establerta en projecte, així com connexió a arquetes de pas i sifòniques (incloses), diàmetres, dimensions i característiques segons projecte, totalment acabada i en correcte funcionament, connectada a xarxa de sanejament municipal.								
	Xarxa horitzontal	1	1,00			1,00			
							1,00	210,00	210,00
12.06	PA INSTAL·LACIÓ DE XARXA D'EVAQUACIÓ VERTICAL								
	Instal·lació de xarxa d'evacuació vertical d'aigües residuals i de pluja, formada per conductes de PVC de diàmetre variable, en caixons de baixants segons disposició establerta en projecte, així com connexió de les diferents conduccions a xarxa d'evacuació horitzontal, diàmetres segons projecte, totalment acabada i en correcte funcionament.								
	Xarxa vertical	1	1,00			1,00			
							1,00	190,00	190,00
	TOTAL CAPITOL 12 INSTAL·LACIÓ XARXA SANEJAMENT								400,00

PRESSUPOST I AMIDAMENTS

Ajuntament de Maldà (4ª fase)

CODI	DESCRIPCIÓ	UTS	LONGITUD	AMPLADA	ALÇADA	PARCIALS	QUANTITAT	PREU	IMPORT
CAPITOL 13 SANITARIS									
13.01	UT SUB/COL INODOR Subministrament i col·locació inodor model a determinar amb dipòsit tanc baix i descarrega horitzontal/vertical, amb tapa inclosa, totalment instal·lat i en funcionament.	1	1,00			1,00			
							1,00	160,00	160,00
13.02	UT SUB/COL LAVABO Subministrament i col·locació de lavabo a determinar, inclosa griferia d'aigua calenta/freda, totalment instal·lat i en funcionament.	1	1,00			1,00			
							1,00	190,00	190,00
13.04	UT PORTAROTLLES DE PAPER D'ALUMINI Subministrament i col·locació de portarotlles de paper, fixat a parament vertical amb mitjans mecànics.	1	1,00			1,00			
							1,00	40,00	40,00
13.05	UT TOVALLOLER D'ALUMINI Subministrament i col·locació de tovalloler d'alumini fixat a parament amb mitjans mecànics.	1	1,00			1,00			
							1,00	52,00	52,00
13.06	UT MINUSVÀLID Subministrament i col·locació accesoris de minusvàlids, barra paret i terra, totalment instal·lat.	1	1,00			1,00			
							1,00	430,00	430,00
13.07	UT MIRALLS Subministrament i col·locació de miralls en bany de 60x80cms. totalment instal·lat.	1	1,00			1,00			
							1,00	65,00	65,00
	TOTAL CAPITOL 13 SANITARIS.....								937,00

CODI	DESCRIPCIÓ	UTS	LONGITUD	AMPLADA	ALÇADA	PARCIAIS	QUANTITAT	PREU	IMPORT
CAPITOL 15 INSTAL·LACIÓ FONTANERIA									
15.01	UT INSTAL·LACIÓ FONTANERIA								
	Instal·lació de fontaneria, segons especificacions tècniques referenciades en projecte de fontaneria, montants i derivacions individuals, escomes general, comptador i tots els elements auxiliars necessaris pel correcte funcionament, formada per: tubs de polietilè, valvules de pas, inclòsa escomesa. Així mateix s'inclou el subministrament i muntatge del corresponent equip de bombeig per a subministre d'aigua sanitària freda. segons propietat.								
		1	1,00			1,00			
							1,00	850,00	850,00
	TOTAL CAPITOL 15 INSTAL·LACIÓ FONTANERIA.....								850,00

CODI	DESCRIPCIÓ	UTS	LONGITUD	AMPLADA	ALÇADA	PARCIAIS	QUANTITAT	PREU	IMPORT
CAPITOL 16 INSTAL·LACIÓ ELECTRICITAT I IL·LUMINACIÓ									
16.01	PA INSTAL·LACIÓ ELECTRICITAT I IL·LUMINACIÓ								
	Instal·lació elèctrica general a l'interior amb un grau d'elctrificació mitja, segons especificacions tècniques, format per quadre de comandaments i protecció segons normativa vigent, interruptors, endolls, punt de llum interior, ull de bou per a exteriors, aplics, etc. inclòs tot el material necessari pel seu correcte funcionament amb característiques segons projecte i D.F., sempre segons normativa vigent.								
		1	1,00			1,00			
							1,00	4.490,00	4.490,00
	TOTAL CAPITOL 16 INSTAL·LACIÓ ELECTRICITAT I IL·LUMINACIÓ.....								4.490,00

CODI	DESCRIPCIÓ	UTS	LONGITUD	AMPLADA	ALÇADA	PARCIAIS	QUANTITAT	PREU	IMPORT
CAPITOL 18 INSTAL·LACIÓ CALEFACCIÓ I CLIMATITZACIÓ									
18.01	UT INSTAL·LACIÓ CALEFACCIÓ I CLIMATITZACIÓ								
	Instal·lació de sistema de calefacció i climatització amb radiadors d'alumini. Instal·lació formada per a radiadors d'alumini lacat blanc distribuïts uniformement per l'habitatge en funció del seu volum i rendiment calorífic dels elements que el componen, termostats, en nombre i característiques segons projecte corresponent de calefacció i normativa vigent, conductes multicapa pe/al/pe formant diversos circuits, i tot material necessari pel seu correcte funcionament (electrovalvules, claus de pas, etc.)	1	1,00			1,00			
							1,00	10.500,00	10.500,00
	TOTAL CAPITOL 18 INSTAL·LACIÓ CALEFACCIÓ I CLIMATITZACIÓ.....								10.500,00

PRESSUPOST I AMIDAMENTS

Ajuntament de Maldà (4ª fase)

CODI	DESCRIPCIÓ	UTS	LONGITUD	AMPLADA	ALÇADA	PARCIAIS	QUANTITAT	PREU	IMPORT
CAPITOL 20 VARIS									
20.01	PA IMPLANTACIÓ DE SERVEIS PROVISIONALS D'OBRA Implantació de serveis provisionals d'obra (aigua, electricitat, etc.)								
		1	1,00			1,00			
							1,00	210,00	210,00
20.03	UT CONTROL DE QUALITAT Realització de control de qualitat de materials, sobre direcció facultativa.								
	edifici	1	1,00			1,00			
							1,00	650,00	650,00
20.06	PA ADEQUACIÓ PATI INTERIOR I NETEJA DE L'OBRA								
		1	1,00			1,00			
							1,00	450,00	450,00
20.07	PA PROTECCIÓ CONTRA INCENDIS								
		1	1,00			1,00			
							1,00	620,00	620,00
	TOTAL CAPITOL 20 VARIS								1.930,00
	TOTAL.....								58.063,75

RESUM DE PRESSUPOST

Ajuntament de Maldà (4ª fase)

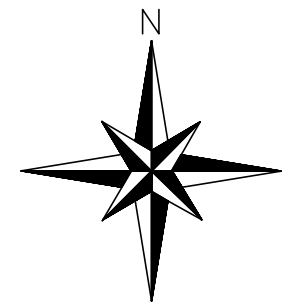
CAPITOL	RESUM	EUROS	%
03	ESTRUCTURA.....	6.212,02	10,70
04	COBERTES.....	5.548,14	9,56
05	RAM DE PALETA.....	9.040,49	15,57
07	REVESTIMENTS I PINTURES.....	8.548,40	14,72
08	PAVIMENTS I ENRAJOLATS.....	3.757,50	6,47
09	FUSTERIA INTERIOR.....	1.350,20	2,33
10	FUSTERIA EXTERIOR.....	4.500,00	7,75
12	INSTAL·LACIÓ XARXA SANEJAMENT.....	400,00	0,69
13	SANITARIS.....	937,00	1,61
15	INSTAL·LACIÓ FONTANERIA.....	850,00	1,46
16	INSTAL·LACIÓ ELECTRICITAT I IL·LUMINACIÓ.....	4.490,00	7,73
18	INSTAL·LACIÓ CALEFACCIÓ I CLIMATITZACIÓ.....	10.500,00	18,08
20	VARIS.....	1.930,00	3,32
TOTAL EXECUCIÓ MATERIAL		58.063,75	
	13,00% Despeses Generals.....	7.548,29	
	6,00% Benefici industrial.....	3.483,83	
SUMA DE G.G. y B.I.		11.032,12	
	21,00% I.V.A.	14.510,13	
TOTAL PRESSUPOST CONTRACTA		83.606,00	
TOTAL PRESSUPOST GENERAL		83.606,00	

Puja el pressupost general l'esmentada quantitat de VUITANTA-TRES MIL SIS-CENTS SIS EUROS

, a MARÇ 2016.

LA PROPIETAT

L'ARQUITECTE



TREBALL

MEMÒRIA VALORADA PER A LA
CONSTRUCCIÓ DE UNA SALA DE VETLLA
SITUACIÓ

PLAÇA HOMENATGE A LA VELLESA, S/N
MALDÀ - L'URGELL -

MARÇ 2016 RES-003

PLÀNOL

1

SITUACIÓ E: 1/1000

ARQUITECTE

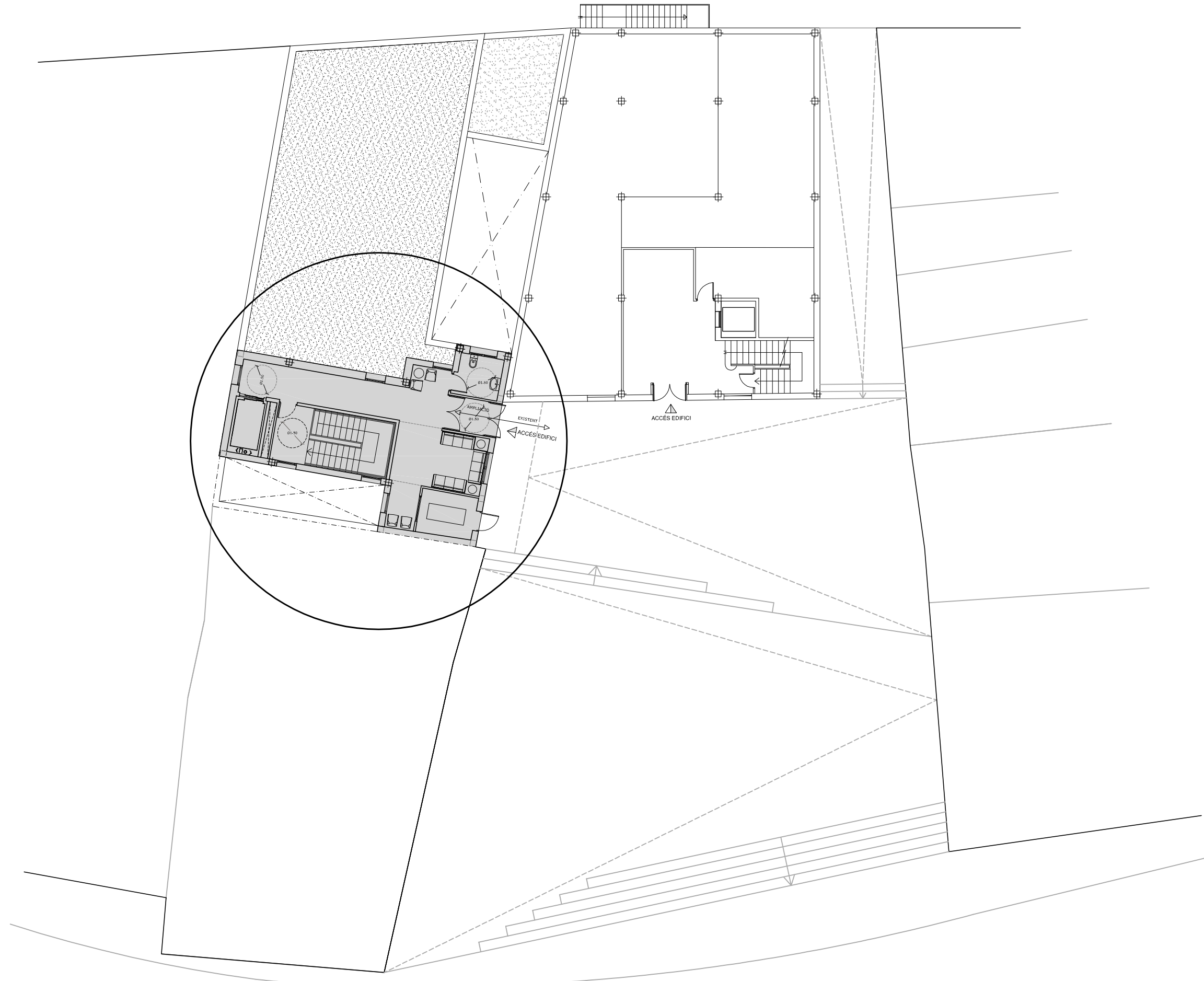
ROC MARTÍ I RIBES

ARQUITECTE COL.LABORADOR

XAVIER PLANA I MARTÍ

PROMOTOR

EXCM. AJUNTAMENT DE MALDÀ



TREBALL

MEMÒRIA VALORADA PER A LA
CONSTRUCCIÓ DE UNA SALA DE VETLLA
SITUACIÓ

PLAÇA HOMENATGE A LA VELLESA, S/N
MALDÀ - L'URGELL -
MARÇ 2016 RES-003
PLÀNOL

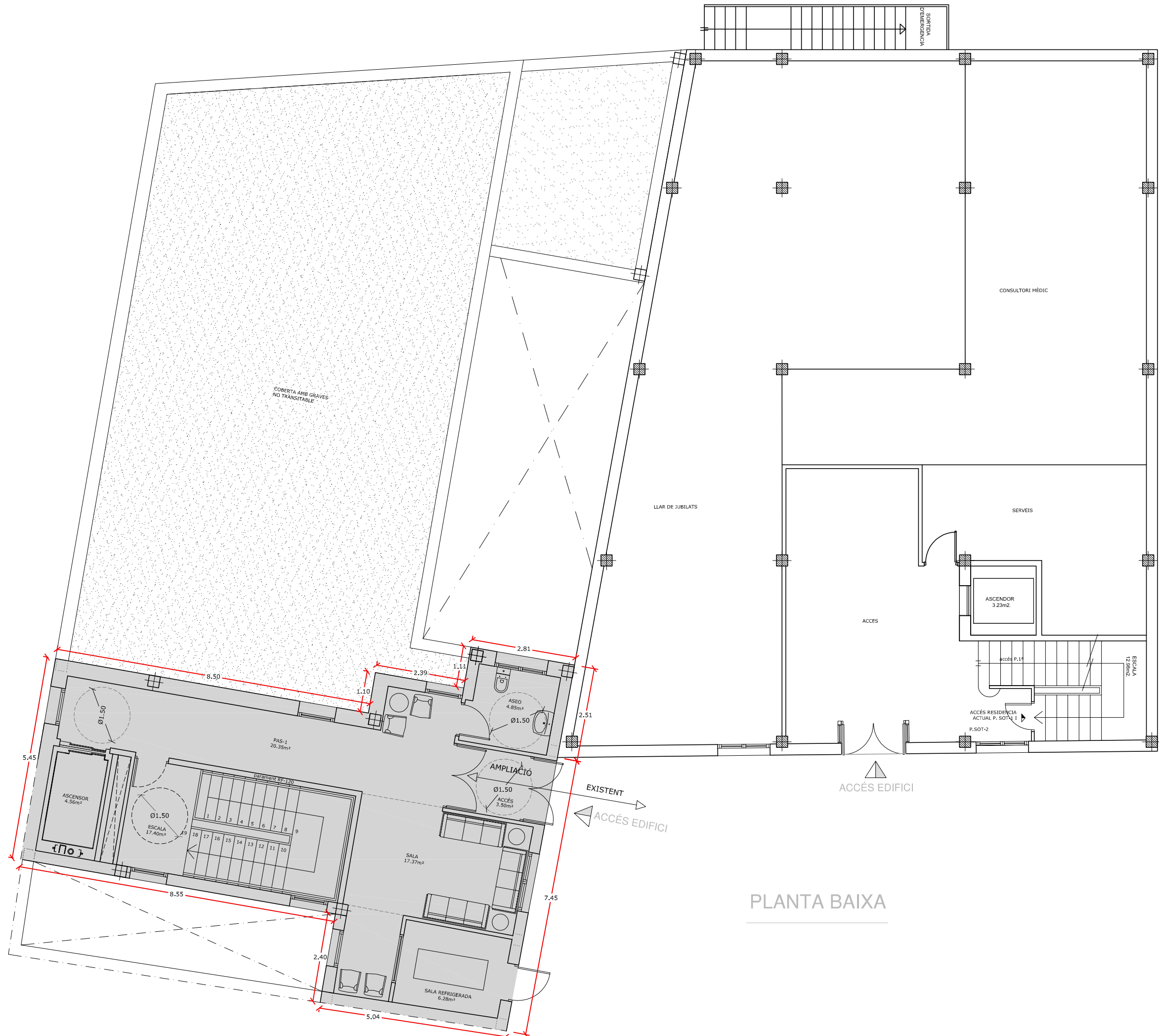
2

EMPLAÇAMENT E: 1/200
ARQUITECTE

ROC MARTÍ I RIBES
ARQUITECTE COL.LABORADOR

XAVIER PLANA I MARTÍ
PROMOTOR

EXCM. AJUNTAMENT DE MALDÀ



PLANTA BAIXA (AMPLIACIÓ)		
DENOMINACIÓ	SUPERFÍCIE ÚTIL	ILLUMINACIÓ m²
ACCÉS	3.50	8.05
ASEO	4.85	0.98
SALA	17.37	2.86
SALA REFRIGERADA	6.28	2.10
PAS-1	20.35	3.30
ESCALA	17.40	2.20
ASCENSOR	4.56	-
SUPERFÍCIE ÚTIL PLANTA BAIXA		69,75 m².
SUPERFÍCIE CONSTRUÏDA PLANTA BAIXA		95,14 m².

TREBALL

MEMÒRIA VALORADA PER A LA CONSTRUCCIÓ DE UNA SALA DE VETLLA SITUACIÓ

PLAÇA HOMENATGE A LA VELLESA, S/N MALDÀ - L'URGELL - MARÇ 2016 RES-003 PLÀNOL

3

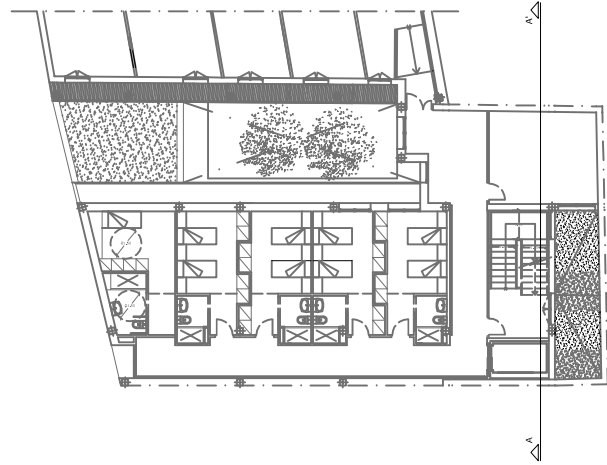
PLANTA BAIXA E: 1/100 ARQUITECTE

ROC MARTÍ I RIBES ARQUITECTE COL.LABORADOR

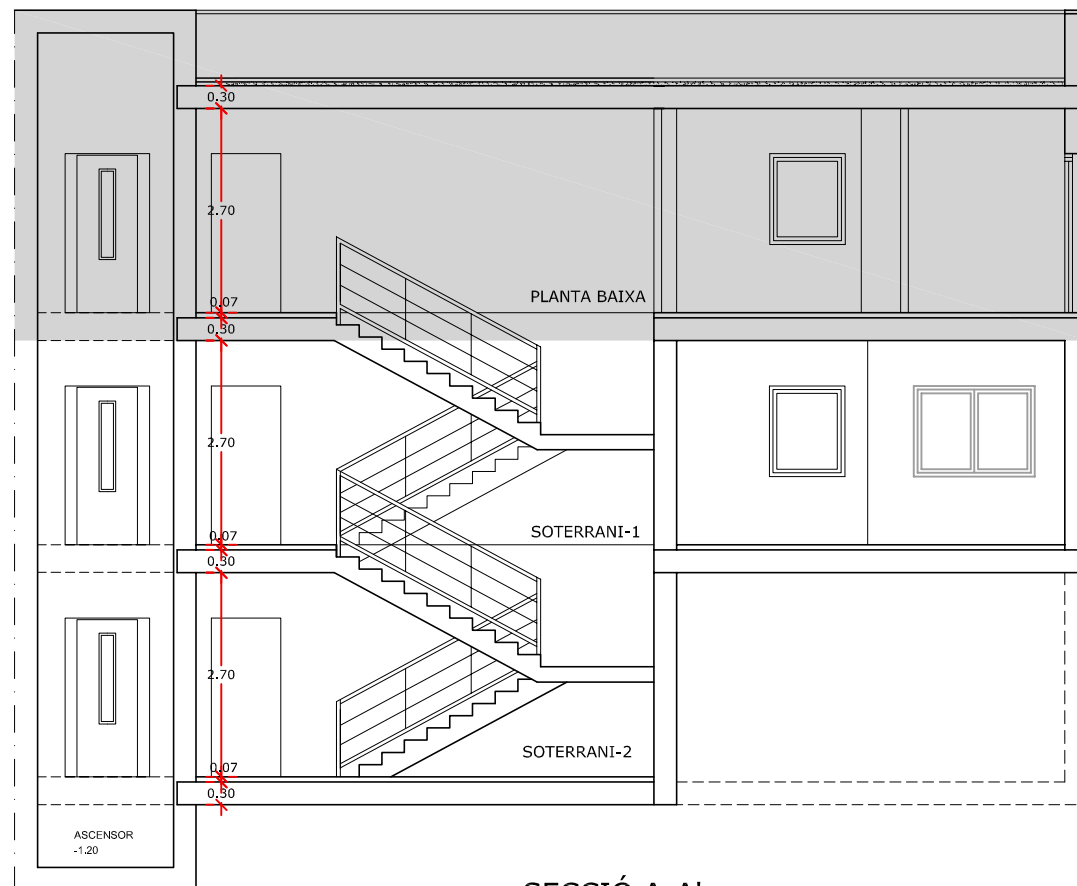
XAVIER PLANA I MARTÍ PROMOTOR

EXCM. AJUNTAMENT DE MALDÀ

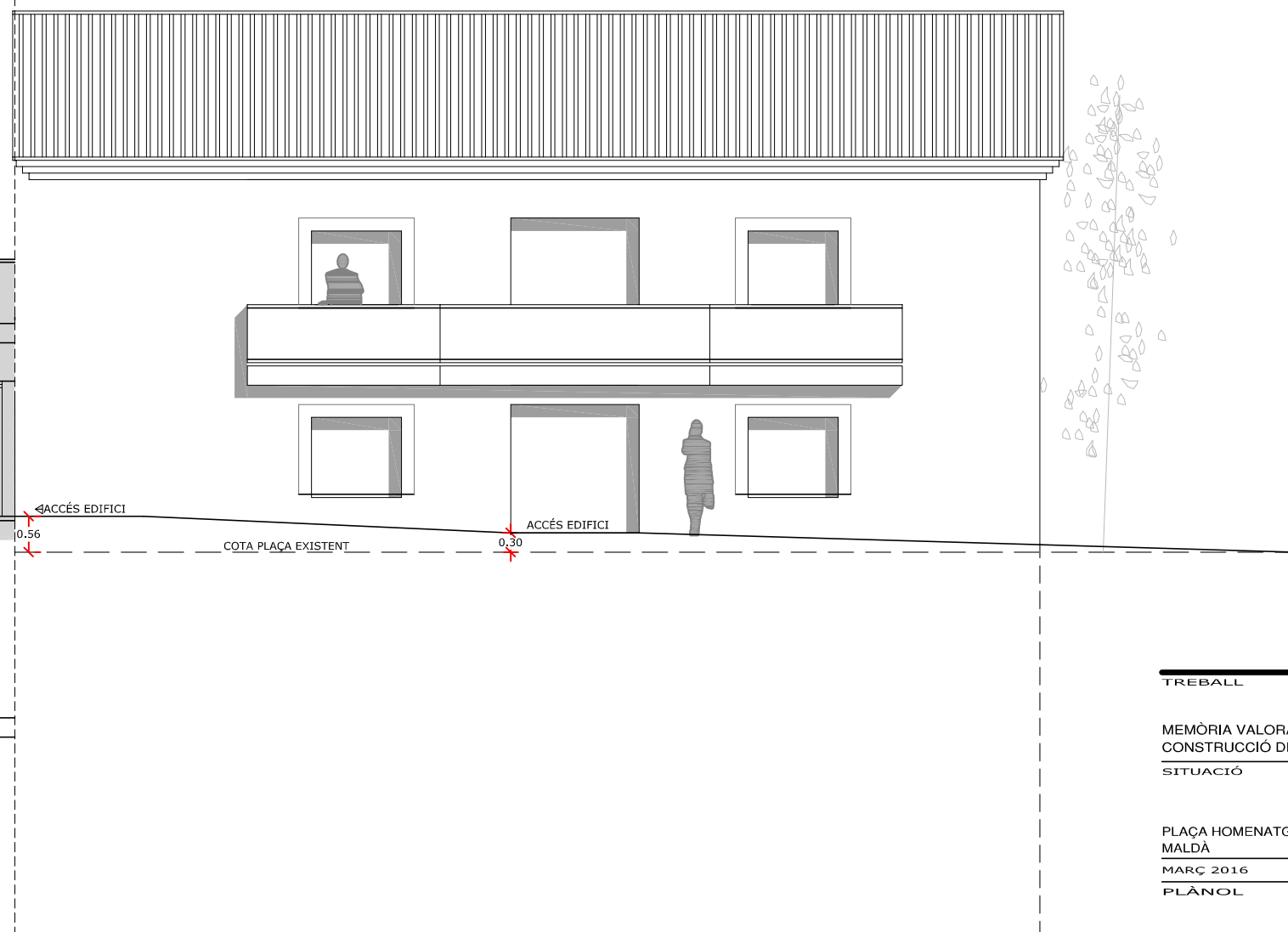
PLANTA BAIXA



AMPLIACIÓ EDIFICI EXISTENT (AJUNTAMENT)



SECCIÓ A-A'



TREBALL

MEMÒRIA VALORADA PER A LA
CONSTRUCCIÓ DE UNA SALA DE VETLLA
SITUACIÓ

PLAÇA HOMENATGE A LA VELLESA, S/N
MALDÀ - L'URGELL -
MARÇ 2016 RES-003
PLÀNOL

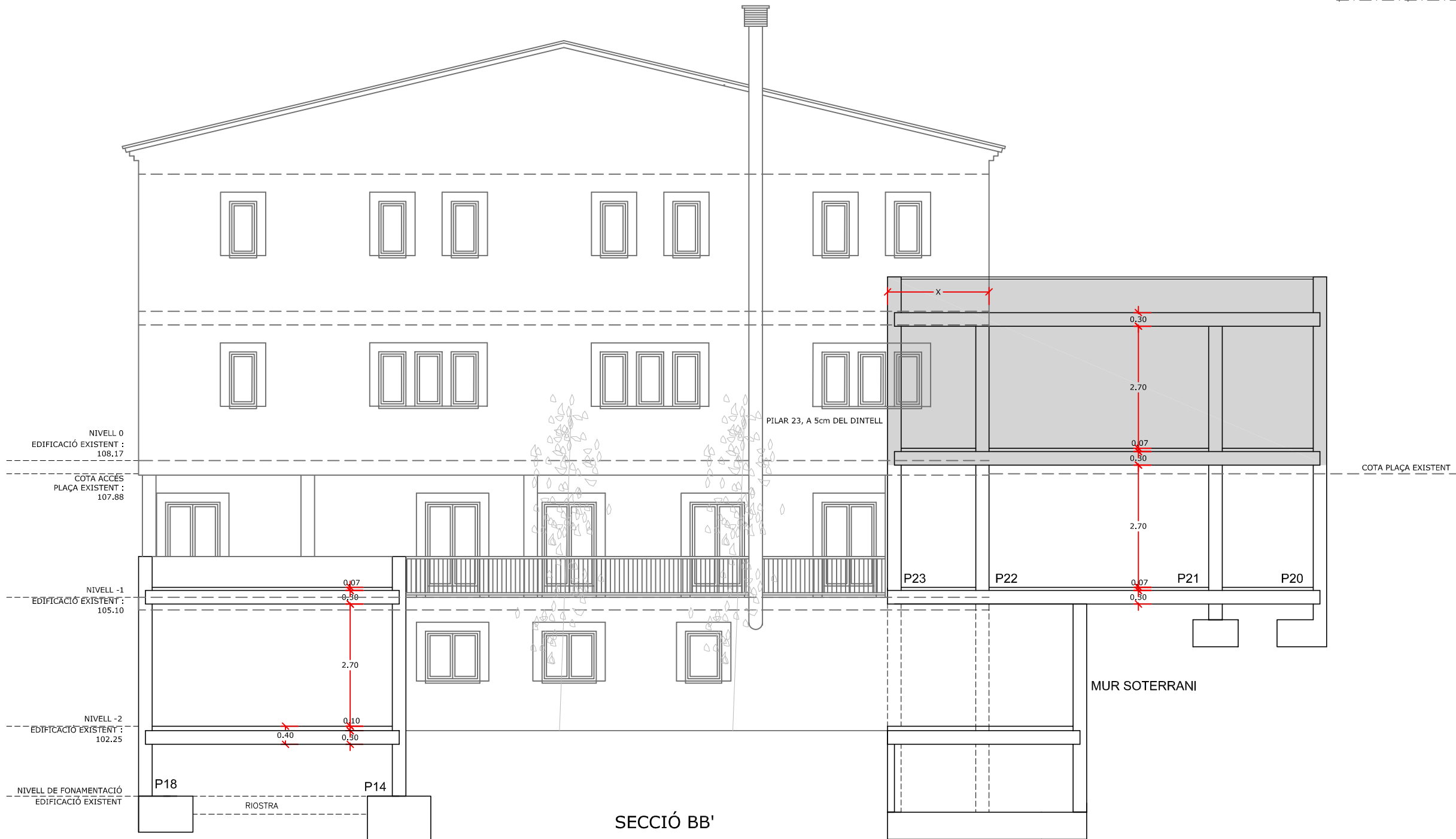
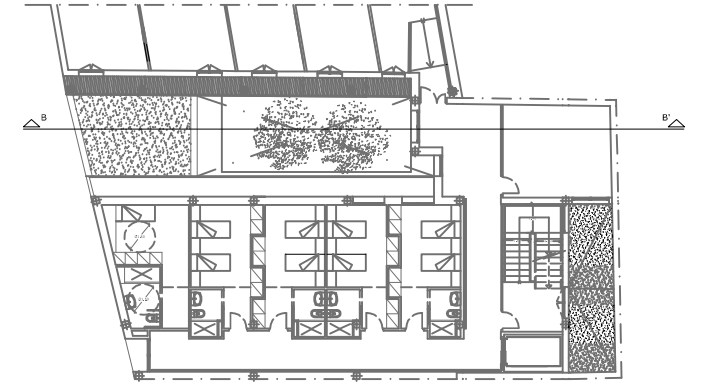
4

SECCIÓ AA' E: 1/100
ARQUITECTE

ROC MARTÍ I RIBES
ARQUITECTE COL.LABORADOR

XAVIER PLANA I MARTÍ
PROMOTOR

EXCM. AJUNTAMENT DE MALDÀ



TREBALL

MEMÒRIA VALORADA PER A LA CONSTRUCCIÓ DE UNA SALA DE VETLLA

SITUACIÓ

PLAÇA HOMENATGE A LA VELLESA, S/N
MALDÀ - L'URGELL -
MARÇ 2016 RES-003

PLÀNOL

5

SECCIÓ BB' E: 1/100

ARQUITECTE

ROC MARTÍ I RIBES
ARQUITECTE COL.LABORADOR

XAVIER PLANA I MARTÍ
PROMOTOR

EXCM. AJUNTAMENT DE MALDÀ